

Questions posées par le SNTA FO	Réponses de la Direction
<p>Que pouvez-vous nous dire sur les embauches d'autoentrepreneurs au lieu d'augmentation de contrat ou d'embauche de CDD, chez DCF en dehors du fait que celles-ci sont scandaleuses?</p>	<p>Nous avons eu recours à des autoentrepreneurs sur certains magasins qui n'arrivaient pas à recruter ni intérimaires, ni CDD. Cela a été ponctuel (8 à 10 jours) pour répondre à la demande urgente des besoins sur site.</p>
<p>Afin de pouvoir assurer un bon suivi des effectifs et d'être correctement éclairés sur les résultats des magasins concernés, les chiffres d'affaires, le taux de rentabilité, et le taux d'absentéisme doivent être communiqués très régulièrement aux élus localement, ainsi qu'aux membres du CSEC.</p> <p>1- Quels sont les évolutions en % des magasins concernés par l'activité partielle par rapport à A-1? 2- Quels sont les chiffres d'affaires de ces magasins par rapport à 2019 ? 3- Quel est le taux d'absentéisme global de chacun des magasins ? 4- Quel est le taux d'absentéisme lié coronavirus ? 5- Quel est le taux d'absentéisme lié à la garde d'enfant ?</p>	<p>Ces éléments seront fournis par le biais d'une note à venir. L'absentéisme lié au COVID-19 est difficile à suivre.</p> <p>Pas de réel suivi</p>
<p>A compter du 14 avril, l'état prendra en charge les coûts pédagogiques des formations (VAE, Bilan de compétence...) des salariés en chômage partiel via le Fonds national de l'Emploi. Est-ce que Casino va demander ce dispositif qui permet aux entreprises de continuer à investir dans les compétences de ses salariés?</p>	<p>Ceci est tout récent mais oui les formations seront financées. Campus est en partie sorti de l'activité partielle pour relancer des formations (sauf celles qui sont obligatoires).</p>
<p>Quel est le nombre d'heures travaillées sur le mois de mars par rapport à N-1 ? Idem sur le mois d'avril point à date par rapport à la réunion CSEC.</p>	<p>Pour Mars, au global Hypers/Supers, le volume d'heures de travail est stable. Pour Avril, on constate une baisse des heures due à l'absentéisme actuel.</p>
<p>Peut-on connaître sur la liste en chômage partiel le nombre d'heures concerné pour DCF et le montant chargé, en sachant qu'en moyenne 1h chargée égale 20 euros ?</p>	<p>Pas encore connu.</p>
<p>Il ne faudrait pas que des économies soient réalisées sur les heures travaillées grâce aux absences. Avec la mise en place du dispositif de chômage partiel, quel montant a été économisé sur mars et avril en nombre d'heures ? Est-ce une provision future pour le versement de la prime?</p>	<p>Les économies qui ont été réalisées ne sont dues qu'à la baisse d'activité.</p> <p>Aucune économie au regard du montant de la future prime.</p>
<p>D'ici le 11/05, la direction compte-t-elle organiser des tests sérologiques pour les salariés du groupe qui ont été sur le terrain pendant les 2 mois de confinement ? Ce test sera-t-il pris en charge par la Direction et la mutuelle ?</p>	<p>Seuls les médecins peuvent prescrire ces tests. Mais nous prenons le point.</p>
<p>Que prévoyez-vous pour l'après confinement : -Filtrerons nous toujours ? - Fermerons-nous nos magasins à 19h ? -Les salariés des rayons PGC pourront-ils toujours travailler la nuit ? -Aurons-nous toujours des embauches pour pallier les malades persistants ?</p>	<p>Nous manquons d'éléments pour l'après. Mais les habitudes de fonctionnement devront certainement perdurer. Cela sera vu ultérieurement dans un prochain CSEC (avant le 11 mai) car pas de visibilité. On reste comme on est aujourd'hui.</p>
<p>Prime : les salariés attendent toujours les conditions d'attribution et le montant : après l'attente du conseil des ministres, attend-on le G7 pour avoir une prise de position ? ?</p>	<p>Le gouvernement n'ayant pas communiqué sur les modalités de versement, Casino ne s'est pas prononcé. La circulaire vient de tomber et nous pourrions nous prononcer certainement la semaine prochaine.</p>

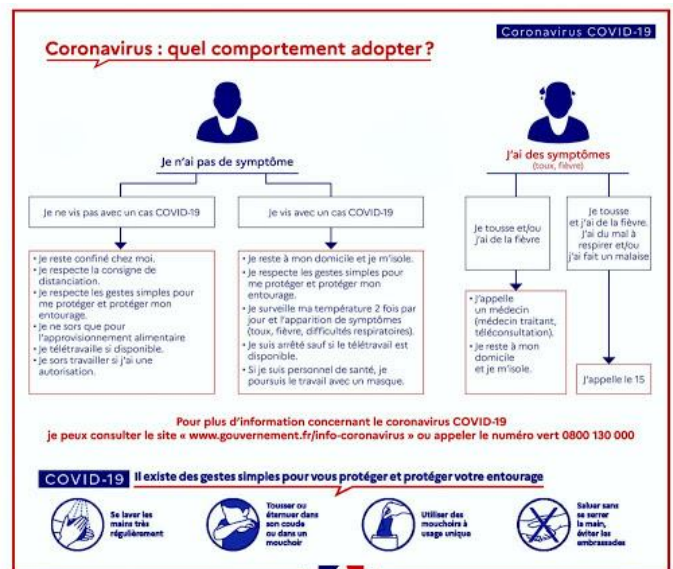
Questions posées par le SNTA FO	Réponses de la Direction
Les budgets 2020 ne sont toujours pas donnés aux magasins. Attendez-vous de voir les chiffres effectués pour fixer des budgets qui nous pénaliseront sur l'intéressement et la participation ?	Les budgets 2020 sont connus via les tableaux de bord des magasins. Ce point est contesté donc la direction va se renseigner.
A ce jour, beaucoup de salariés n'ont pas fait les heures nécessaires pour mettre les compteurs à zéro. Cela va t'il avoir un impact pour les salariés ? Vont t'ils devoir les heures à la fin de période ou le groupe va-t-il faire un effort et remettre les compteurs à zéro tenant ainsi en compte la période difficile dans laquelle nous nous trouvons?	Un point sera fait en fin de période mais à ce jour nous ferons comme les années précédentes.
Après le 11 mai, serons nous obligés de porter masque ou visière ?	Oui, mais nous ferons ce que les autorités sanitaires préconiseront.
Suite à l'obligation de porter un masque, sera-t-il renouvelable toutes les trois heures, cela est conseillé pour une bonne efficacité. Y en aura-t-il de disponible pour tout le monde ?	Oui les quantités sont suffisantes et nous avons un stock de 21 jours. Il n'y aura pas de restriction.
Pourquoi réduire les cdd, les intérimaires et les heures de nuit quand l'activité est croissante et le chiffre en évolution ?	L'activité est croissante sur les drives notamment mais les volumes baissent en général.

**Pour tout complément d'information,
Contactez le SNTA FO**
www.focasino.com

INFORMATION **#COVID_19**

Pour lutter contre la propagation du COVID-19 et sauver des vies, un dispositif de confinement est mis en place. Les déplacements sont interdits sauf dans les cas suivants et uniquement à condition d'être munis d'une attestation :

- ✔ Se déplacer du domicile à son lieu de travail dès lors que le télétravail n'est pas possible
- ✔ Faire ses achats de première nécessité dans les commerces de proximité autorisés
- ✔ Se rendre auprès d'un professionnel de santé
- ✔ Se déplacer pour la garde de ses enfants ou pour aider les personnes vulnérables à la stricte condition de respecter les gestes barrières
- ✔ Faire de l'exercice physique uniquement à titre individuel, autour du domicile et sans aucun rassemblement



Le 21 avril 2020

LE SNTA FO, C'EST ENSEMBLE SINON RIEN

SNTA - FO Casino – BP 85243 – 31152 FENOUILLET CEDEX – Tél. : 05 62 75 34 55 – Email : snta@focasino.com